

# 入院のご案内

*Hospitalization Guide*



社会医療法人報恩会

長吉総合病院

*Nagayoshi General Hospital*



急性期から慢性期まで  
切れ目のない医療介護を  
地域の皆様にお約束します。

## 法人理念 *Philosophy*

「わたしたちは、地域医療に奉仕し、地域社会に貢献します。」

## 基本方針 *Basic Policy*

- 急性期から慢性期まで切れ目のない医療を目指します。
- 安心、安全、信頼できる医療を目指します。
- 患者さま及びご家族さまの心が癒される病院を目指します。
- 健全な病院経営に努めます。

## ごあいさつ *Greeting*

### 理事長 総野 進

当法人は、地域社会に貢献するため急性期から慢性期まで切れ目のない医療・介護が提供できる医療法人を目指してまいります。これからも地域医療・介護に貢献できるよう努力して参りますので皆様のご助力ご支援よろしくお願い致します。

### 病院長 村瀬 順哉

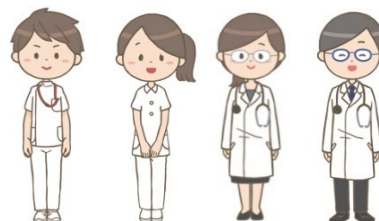
長吉総合病院は昭和38年の開院以来、地域の皆さまに信頼される医療を提供し続けてまいりました。平野区においては、高齢化社会への対応や在宅医療との連携など、地域全体で支える医療体制の強化が求められます。今後も地域医療に貢献し、患者さま一人ひとりに寄り添った、安心・安全・信頼できる医療を提供してまいります。

## スタッフ一同 *All The Staff*

### 入院患者さまへ

これから快適で安心した入院生活が送れますよう、スタッフ一同が誠意をもってご支援いたします。

この「入院のご案内」は、入院にあたっての大切な手続きや規則などを説明したものですので、必ずお読みください。



## 各病棟のご案内

*Information On Hospital Wards*

### 1) 一般病棟(急性期病棟)…84床

急性期疾患の治療・回復を目的とした病棟です。検査・手術が必要な患者さまや肺炎・感染症など集中的な治療が必要な時期(急性期)から、症状が安定してくる時期までの患者さまを受け入れています。  
なお、入院期間は21日以内と定められています。

### 2) 地域包括医療病棟…88床

軽症・中等症の多い高齢者の救急搬送、入院の受け入れ先となる役割を担う病棟として高齢者の救急患者さま等に対して一定の体制を整えた上で、リハビリテーション、栄養管理、入退院支援、在宅復帰等の機能を包括的に提供します。

### 3) 地域包括ケア病棟…50床

急性期治療を経過し、病状が安定した患者さまに対して在宅や介護施設へ復帰支援(リハビリ・在宅復帰)に向けた医療や支援を行う病棟です。

### 4) 療養病棟…87床

急性期医療の治療を終えて症状が安定しても、引き続き医療の必要度が高く、病院での療養が必要だと判断された患者さまを対象にした病棟です。



## 介護サービスのご案内

*Information On Care Service*

### ナーシングホーム長吉

当院では「介護療養型老人保健施設」を併設しています。要介護1～5と認定され、急性期の治療が終了し介護が必要な方・慢性的な症状の療養を行う方の施設です。

### ながよし訪問看護ステーション

ご自宅に看護師が訪問し、お薬の管理や食事介助、床ずれの手当など、ご自宅に必要な療養支援をご提供します。ご利用者様の状況に応じて医療保険または介護保険が適用されると、自己負担を抑えて訪問看護を利用することができます。





## 1 入院の手続き

### Hospitalization Procedure

1. 入院当日は、1階「受付」にお越しください。
2. 次の書類等をご用意ください。



- 診察券
- マイナンバーカード又は健康保険資格確認証
- 医療受給者証、各種医療証、介護保険証など
- 限度額適用認定証
- 印鑑（本人・保証人の方）※入院誓約書等記入時に必要です
- 紹介状・診療情報提供書
- 退院証明書
- 服薬中のお薬（お薬手帳など）  
※服薬中のお薬は、必要に応じてお預かりします
- 入院誓約書
- 差額室料同意書
- 自費承諾書 ※自費（無保険等）の方



## 2 入院の準備

### Hospitalization Preparation

1. 持参品は必要最低限のものをご持参ください。
2. 転倒防止のため履きなれた靴をご持参ください。
3. 衣類（寝巻・肌着）・タオル類・日用品等はリース制度を導入しています。

#### 【リース制度】

院内感染の防止や患者さまの利便性・サービス向上の観点から患者さまがリース会社に申込をして直接サービスを受ける流れになります。リース料金、サービス内容については別紙「セットリースのご案内」をご参照ください。



#### 4. 床頭台システムの導入をしています

##### 【床頭台システム】

病床の側に設置され、患者さまの日用品や貴重品を収納したり、テレビや冷蔵庫が一体となって利用可能な多機能設備のことです。よりよい治療・療養空間のために、ぜひ「床頭台システム」をご活用下さい。詳細は別紙「床頭台システムのご案内」を参照ください。

床頭台には…

テレビ・冷蔵庫・ブルーレイプレイヤー（※）・セーフティーボックス（金庫）  
コンセント（USB付属）・片耳イヤホンが備わっています。

※ DVDは各病棟に貸し出しできるものを用意していますが、持ち込みも可能です。



#### 5. その他

- 手術等で特別に必要なものは、各科外来・病棟のスタッフよりご説明します。
- 患者さまの寝具は病院で準備しますので、毛布・布団は持ち込まないようお願いいたします。
- セットリースと床頭台は㈱丸喜を採用しています。



## 3 入院中の注意点

*The Caution Under Hospitalization*

### 1. 入院中の諸注意

入院中は必ず病院の諸注意をお守りください。  
万一守っていただけない時、または入院継続を不相当と認められた時は、退院していただくことがあります。



- ①入院中の飲酒・賭け事・喫煙は、固く禁じています。
- ②ラジオ・テレビのご使用はイヤホンをご利用ください。
- ③テレビ・冷蔵庫の持ち込みはできません。
- ④みだりにナースステーションや他の病室に出入りしないでください。
- ⑤院内での携帯電話等電子機器での通話は許可エリアでお願いします。
- ⑥他の患者さまの迷惑になるような行動は控えてください。

### 2. 外出・外泊

外出・外泊は主治医の許可が必要です。  
病棟スタッフにお申し出ください。

### 3. 他医療機関への受診

他医療機関への受診は主治医の許可が必要です。  
病棟スタッフにお申し出ください。

### 4. お部屋の移動

病状等により、お部屋を移動していただく場合がありますのでご了承ください。

### 5. 貴重品

貴重品、多額の現金、その他不要な物の持ち込みはご遠慮ください。  
やむを得ない場合は1階受付にてご相談ください。  
貴重品等の手持ちの品の盗難・紛失がありましても、一切責任を負いかねますので、くれぐれもご注意ください。

### 6. 駐車場

駐車スペースに限りがありますので、入院される方の自家用車での  
ご来院はご遠慮ください。

### 7. コロナ検査について

病院内では、新型コロナウイルス感染症に罹患することで生命の  
危機に至る、ハイリスクな患者さまがおられます。院内の感染対策上  
医師が必要と判断しましたら検査させていただきますのでご理解の程  
よろしく申し上げます。

### 8. その他

- ・面会や外部からの連絡等を希望されない方は、病棟スタッフまで  
ご連絡ください。
- ・職員へのお心づけは、辞退いたしております。





## 4 入院費のお支払い

## Hospitalization Payment

### 1. 請求書

入院費は、毎月末締め、翌月10日に発行し、受付にてお預かりしています。

### 2. お支払い

「請求書」を確認後、1階受付（会計窓口又は自動精算機）にて当月中にご精算ください。

### 3. 相談窓口

医療費のお支払いや諸手続き（生命保険等）などでお困りのことがございましたら1階受付（医事介護課）までご相談ください。

### 4. 高額療養費制度の適用

入院費の支払いが自己負担額まで軽減される場合があります。

\*入院中に健康保険証等の変更があった場合は、早めに受付までご提示願います。

#### 【高額療養費制度】

### 1. 申請・交付手順

各保険者へ事前に申請の手続きを行うと限度額適用認定証が交付されます。  
各医療機関へ限度額認定証を提示すると、入院等に係る窓口負担が、月単位で一定の限度額にとどめられ多額の現金を支払う必要がなくなります。  
交付された限度額適用認定証は、1階受付までご提示ください。

自己負担限度額の適用区分をオンライン資格確認システムで確認できますので、ご希望の患者さまは1階・医事介護課窓口にお問い合わせください。  
またオンライン資格確認システムで確認出来ない患者さまも居られますのでご了承ください。

### 2. 保険の種類と申請先

保険種類	申請先	問合せ・申請先
社会保険	協会けんぽ・船員	管轄の協会の各都道府県支部 又は勤務先
	共済・組合・その他	各種健康保険組合又は勤務先
国民健康保険	大阪府・他府県	お住いの管轄の役所
	組回国保	各種健康保険組合
後期高齢者	大阪府・他府県	お住いの管轄の役所

※ 保険者によっては本制度を行っていない場合がありますので、事前に保険者にご確認願います。

※ 医療機関の窓口で支払う限度額は、患者さまの所得により異なります。  
なお、食事の負担額や差額ベッド代の費用は高額療養費の支給対象には含まれません。

## 5 お部屋 *Hospitalization Room*

差額室料のあるお部屋については、次のとおりです。

- 差額室料は、患者さまの希望によりお部屋を選択された場合に料金をいただきます。  
※個室使用（差額室料）同意書のご記入をお願いします。
- 転室をご希望の際は、病棟スタッフにご相談ください。
- 病状等を理由に、変更して頂く場合があります。
- 当院都合の場合は、差額室料は頂きません。
- テレビ、冷蔵庫が必要な場合は別途ご契約ください。

区分	特別室A	特別室B	個室A	個室B	個室C
1日	23,650円	15,400円	12,100円	7,150円	2,200円
病室数	北6階1室 北7階1室	北5階1室	北4階4室 北5階8室 北6階8室 北7階8室	北3階10室 北4階6室 北5階6室 北6階6室 北7階6室	東2階1室

(税込み)

## 6 コインランドリー *Coin Laundry*

2階にコインランドリーを設置しています。

洗濯（1回）：200円 乾燥（10分）：100円

≪ 利用時間 9：00～17：00 ≫



## 7 理美容 *Hair Cut*

出張理美容サービスがあります。

病棟スタッフにお問い合わせください。（表示価格は税込み）

- カット：1,980円
- カット（ベッドサイド）：2,970円
- 顔そり（電気シェイバー）：880円



## 8 売店 *Store*

院内には売店がありませんので必要なものは入院前にご準備ください。

## 9 訪問歯科 *House Call Dentistry*

入院中、訪問歯科診療を受けることができます。

提携訪問歯科：城彩会歯科ガーデンクリニック

## 10 付き添い *Accompanying Hospitalization*

入院中は、看護師が看護させていただきますので、付き添いの必要はありません。  
ただし小児等、医師の指示により必要な場合があります。

## 11 お食事 *Hospitalized Meal*

患者さまの症状にあったお食事をご用意しておりますので、飲食物の持ち込み、差し入れはご遠慮ください。病状によっては、治療食・検査食等をご用意いたします。治療食について不明点がありましたら、医師または看護師を通じて栄養士にご相談ください。

【配膳】朝食8時、昼食12時、夕食18時

◎栄養指導

管理栄養士が医師の指示に基づいたお食事のとり方を指導いたします。

個人栄養指導は予約制で、各個人に対応した指導を行っています。

## 12 入院生活 *Hospitalized Life*

患者さまの基本的な一日の入院生活の流れ（例）です。  
状態に応じて変更がある場合があります。

6:00 起床

7:00 検温

8:00 朝食・服薬

10:00 回診

検査・治療

シーツ交換

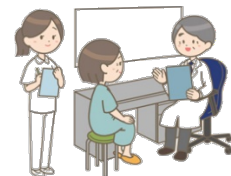
入浴

12:00 昼食・服薬

17:30 夕食・服薬

19:00 検温

22:00 消灯



## 13 面会 *Hospitalization Visit*

- 患者さまに十分な治療ができるように面会時間は厳守してください。
- 面会の方はナースステーションに声を掛けてください。
- 患者さまの状態によっては面会時間を短くしたり、お断りする場合がありますのでご了承ください。
- 多人数の面会は他の患者さまの迷惑になりますので控えてください。
- 酒気帯びでの面会、酒類の持ち込みは固くお断りしています。
- 発熱や咳などの症状がある方、下痢など体調不良の方は、面会を控えてください。

院内の感染症対策により、面会を制限又は禁止することがあります

\* 面会方法の詳細は別紙をご参照ください。

## 14 医療相談 *Medical Consultation*

### 地域連携室のご案内

医療に関する患者さまやご家族さまのご相談に迅速に対応し、情報の提供等を通じて患者さまへのサービス向上を図ることを目的として当院では患者サポート支援体制の取り組みを行っております。お気軽にご相談ください。

相談窓口：月～金 8：30～17：00



## 15 退院 *Leaving Hospital*

- 退院は、主治医が決定します。
- 退院当日、1階受付（会計窓口又は自動精算機）にて、ご精算ください。
- 院内にATMはありません。
- 各種クレジットカードがご利用いただけます。





# MEMO

A series of horizontal dashed green lines for writing.



〒547-0016

大阪市平野区长吉長原1丁目2番34号

TEL 06-6709-0301 (代表)

<https://www.ngh.or.jp>

